

I2F Media Products



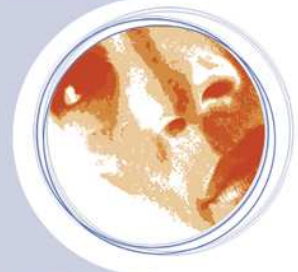
I2FMediaBrick



I2FMediaComm



I2FMediaController



I2FMediaDisplay



I2FMediaPlus



I2FMediaPorts

MEDIAWEERGAVE & OPTIMAAL GEBRUIK VAN STANDAARD HARDWARE.....	3
“MEDIA” VOLGENS I2F MEDIA PRODUCTS.....	3
SOFTWARE GEBASEERD OP STANDAARD HARDWARE.....	3
I2F MEDIABRICK - WEERGAVE – CONTROLE - INTERACTIVITEIT.....	4
I2F MEDIADISPLAY - MEDIA IN LAGEN	6
I2F MEDIACONTROLLER - CENTRAAL BEHEER.....	7
I2F MEDIACOMM’S.....	8
I2F MEDIAPORTS.....	8
I2F MEDIAPLUS.....	8
I2F MEDIABOX.....	9
STERKE TROEVEN VAN I2F MEDIA PRODUCTS.....	10

MEDIAWEERGAVE & OPTIMAAL GEBRUIK VAN STANDAARD HARDWARE

"I2F Media Products" zijn een familie van **software producten**, aangevuld met **hardware**. Hun belangrijkste mogelijkheden zijn:

- "Media" reproduceren met een hoge kwaliteit
- Composities maken van en schakelen tussen diverse types media
- Een "show" snel en nauwkeurig programmeren (associëren) met een overzichtelijke gebruikersinterface
- Hardware controleren, ook randapparatuur (licht, geluid, camera's ...)

"MEDIA" VOLGENS I2F MEDIA PRODUCTS

"Media(bronnen)" zijn inhoudsbestanden die door onze software kunnen worden afgespeeld.

Criteria:

Beeld- of geluidsbestanden die kunnen worden *gereproduceerd* met eender welk media player programma en die zich laten *schakelen* van het ene naar het andere bestand

Algemeen:

Alle standaard formaten van stilstaande of bewegende beelden en geluid

Voorbeelden:

- JPG, GIF, MPEG2, MPEG4, MP3, MOV, WMA, WMV, AVI, ...
- Eender welke *webinhoud* die u kunt openen met een Internet Explorer web browser, HTML afgeleid van PowerPoint presentaties met animaties, web flash, JAVA, XML ...
- Live beelden van camera's (video-opnames)

Lees onze *technische brochure* voor een toelichting over het inzetten van "externe applicaties" zoals executables.

SOFTWARE GEBASEERD OP STANDAARD HARDWARE

I2F Media Products zijn ontwikkeld voor **standaard hard- en software**.

Zij benutten de capaciteiten van een standaard moederbord tot op een buitengewoon niveau! Een 32 bits Microsoft besturingssysteem en enkele minimale technische kenmerken vormen de basis.

Wij gebruiken de term "**Media Control Server**" (**MCS**) voor hardware die aan die voorwaarden voldoet om een duidelijk onderscheid te maken met een PC. Deze laatste is een persoonlijk instrument en daarom voor zijn betrouwbaarheid afhankelijk van de gebruiker.

Algemeen staat de bedrijfszekerheid van standaard hardware buiten kijf. Zij functioneert probleemloos dag in dag uit en dat jarenlang!

Lees over **I2F MediaBox**, onze eigen MCS, op pagina 9.



I2F MEDIABRICK - WEERGAVE - CONTROLE - INTERACTIVITEIT

De software I2F MediaBrick is de hoeksteen van I2F Media Products.

Het is een **autonome “rich” media server en showcontroller in één!**

I2F MediaBrick

1. Reproduceert diverse media, desgewenst in hoge resolutie, en schakelt tussen de bestanden
2. Maakt het mogelijk composities te maken van media in drie lagen
3. Kan een deel van een beeld maskeren en videomontages aanpassen
4. Biedt rechtstreeks diverse vormen van interactiviteit aan (sensoren, aanraakschermen, drukknoppen, ...)
5. Beheert de standaard hardware (MCS) waarop hij geïnstalleerd is 24u/dag en 365 dagen/jaar op zuinige wijze (vb. start, slaapstand, uitschakelen)
6. Maakt gebruik van alle mogelijke verbindingen van standaard hardware om te communiceren met diverse randapparatuur (monitors, projectoren, camera's, sensoren, zelfs licht, motoren, ...)
7. Kan met een toetsenbord en muis of via een aanraakscherm bediend worden
8. Is een volledig autonome controle- en weergave-eenheid, zonder interventie
9. Kan “meester” of “slaf” zijn in een netwerk
10. Is in staat verschillende taken simultaan of opeenvolgend uit te voeren of deze door te geven.



➤ I2F MediaBrick effent de weg naar de verwezenlijking van **twee doelstellingen** die tot onze missie behoren:

I) **Efficiënte communicatie:** een boodschap aan het publiek op het juiste moment en op de juiste plaats overbrengen.

Vaak zien we beelden die oneindig in een lus worden afgespeeld en worden we gedwongen naar geluid te luisteren waar we geen behoefte aan hebben.

Een presentatie van media die gekoppeld is aan een bestudeerd beheer van hardware wordt veel minder snel vervelend.

Door bv. sensoren te gebruiken kan men de presentatie starten wanneer er iemand in de buurt komt. Die techniek zorgt voor een authentieke beleving: de show begint speciaal voor die bezoeker of voorbijganger!

II) **Een zuinig en ecologisch gebruik van kostbare middelen en energie**

Door hardware te automatiseren kan de levensduur ervan aanzienlijk verlengd worden. We starten de Media Control Servers op een bepaald tijdstip op en sluiten deze ook af op een bepaald uur. In de tussentijd brengen we niet alleen de MCS maar ook randapparatuur, zoals projectoren, beeldschermen, lampen ... in slaapstand wanneer ze niet hoeven te werken.

Door een vorm van interactie (vb. sensor, drukknoppen ...) komt de gehele installatie uit haar sluimerstoestand en is zij in enkele seconden paraat.

Dit betekent een enorme besparing aan energiekosten, projectorlampen, beeldschermen enzovoort.

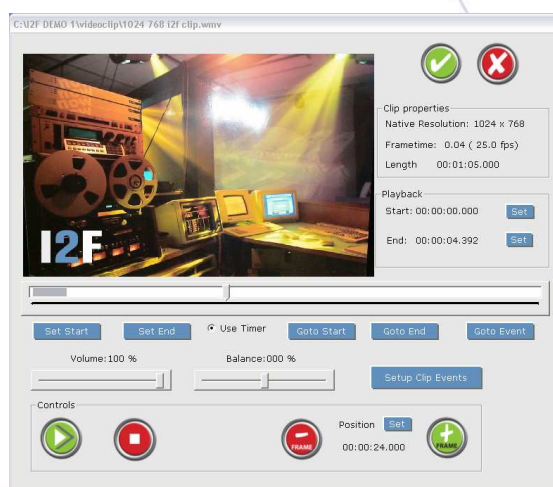
➤ De combinatie van mediaweergave en hardware controle in één enkel software pakket levert een **uniek voordeel** op!

I2F MediaBrick slaat rechtstreeks informatie op over zowel de betrokken hardware als de gebruikte media.

Daardoor kan I2F MediaBrick eender welke output of input koppelen aan een frame in een beeldbestand of een fragment in een geluidsbestand.

Voor zover wij kunnen nagaan is dat een unieke eigenschap voor één autonoom software pakket, dat daarenboven functioneert op standaard hardware.

Efficiëntie, snelheid en kostenbesparing zijn er de voordelen van.



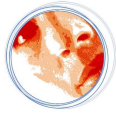
Bv. een producent van beeldmateriaal levert een videobestand af.

De regisseur wil dat exact op een bepaald frame in de clip een geluid te horen is – een lichteffect plaatsvindt – een deur opengaat enzovoort.

I2F MediaBrick registreert het aantal minuten, seconden en frames van het bestand en de resolutie waarin het gemaakt is. Bij de preview in de software kan de regisseur het bestand louter visueel stoppen op een gekozen frame en hieraan een cue toewijzen. Daaraan wordt een "event" of "action" gekoppeld.

"Event" = een input, vb. stop de clip

"Action" = een output, vb. lichteffect, geluid



I2F MEDIADISPLAY - MEDIA IN LAGEN

Deze software focust op de **weergave** van media. Voor dat doel heeft I2F MediaDisplay alle kenmerken van I2F MediaBrick. Controlemogelijkheden zijn er niet.

I2F MediaDisplay is zeer geschikt voor *digitale posters*: "digital signage" of "narrowcasting". Een groot aantal schermen kan bediend worden door deze hoogwaardige "mediaserver", met identieke of verschillende mediabronnen.

I2F MediaDisplay

1. Reproduceert talrijke types media, desgewenst in hoge resolutie, en schakelt tussen de bestanden
2. Maakt het mogelijk composities te maken van media in drie lagen
3. Functioneert als een onafhankelijke mediaserver (automatisch AAN/UIT)
4. Kan passief in een netwerk opereren, om instructies te ontvangen
5. Kan interactiviteit aan indien gecontroleerd door I2F MediaBrick of I2F MediaController.



Media kunnen gepresenteerd worden in drie lagen:

- a. een *achtergrond* (vb. bedrijfskleuren, logo),
- b. *actieve inhoud* (vb. video, webpagina's, RSS feed geconverteerd als html, bitmaps).

Eén I2F MediaDisplay of I2F MediaBrick geïnstalleerd op één MCS kan tot **9 videoclips of 8 URL simultaan** activeren en weergeven op één scherm of synchroon op meerdere schermen!

Dit kan zonder kwaliteitsverlies, met elk bestand volgens zijn eigen resolutie. Het aantal mediabronnen dat tegelijk kan worden weergegeven hangt af van diverse factoren, o.a. de eigenschappen van de gebruikte hardware, internetverbinding, netwerkverbinding....
Lees ook onze technische brochure.

- c. een *transparante bovenlaag*, die een deel van een bitmap of video kan maskeren.

De bovenlaag kan creatief gebruikt worden, bv. om een interactieve zone te creëren voor touchscreen of muis, zoals een "knop".

In een netwerk kan één I2F MediaBrick een onbeperkt aantal I2F MediaDisplay modules controleren op lokaal niveau: een **gedecentraliseerd en voorgeprogrammeerd beheer**. Bekabeling kan daardoor beperkt worden tot een minimum.



I2F MEDIACONTROLLER - CENTRAAL BEHEER

Dit softwarepakket kan een centraal management verzekeren. Aangezien I2F MediaBrick en I2F MediaDisplay volledig stand-alone kunnen opereren is I2F MediaController een aanvullend product.

Zijn rol is belangrijk bij opstellingen van meerdere I2F MediaBricks en/of MediaDisplays!

De (initiële) programmering kan vanuit één centraal punt gebeuren.

Er zijn nog meer interessante kenmerken:

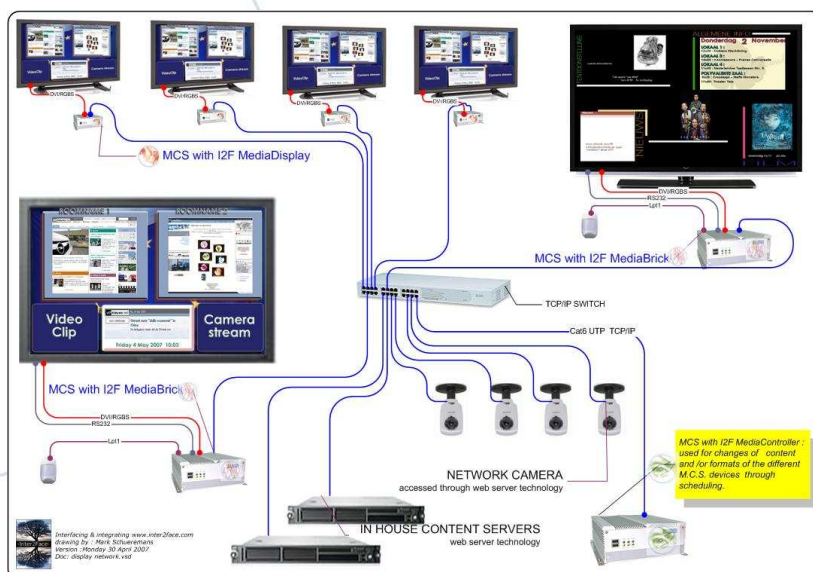
I2F MediaController

1. Is een algemene beheerder, die toelaat de werking van alle hardware en software in een installatie te superviseren (monitoren – status rapporten)
2. Kan instructies doorsturen naar mediaservers (I2F MediaBrick of I2F Media-Display) met onmiddellijk effect of volgens een tijdschema (uitvoering op afstand - scheduling)
3. Heeft behalve zijn specifieke functies ook alle kenmerken van I2F MediaBrick en I2F MediaDisplay
4. Wordt geïnstalleerd op standaard hardware en maakt gebruik van een standaard netwerk.



Wanneer een groot aantal (bestaande) hardware en software in de configuratie betrokken is, is een voorafgaande systeemanalyse wenselijk. De programmering van I2F MediaController kan aangepast worden aan de noden van elk afzonderlijk project.

Mogelijke verbanden tussen I2F MediaDisplay, I2F MediaBrick en I2F MediaController:





I2F MEDIACOMM'S

I2F MediaComm's

1. Zijn software plug-ins
2. Kunnen een "event" en/of "action" vormen voor I2F MediaBrick en I2F MediaController
3. Stellen die software in staat te communiceren met uiteenlopende apparaten en deze aan te sturen, zoals verlichting, geluid, motoren.

Per type apparaat wordt een I2F MediaComm gecreëerd, vb. DMX512, MIDI I/O, JVL MAC.



I2F MEDIAPORTS

I2F MediaPorts zijn **hardware accessoires**, complementair met I2F MediaComm's.

I2F MediaPorts

1. Zijn een extensie van poorten en protocols (MIDI, DMX, serieel, parallel, analoog enz.)
2. Zijn in de regel standaard hardware producten die bruikbaar en compatibel bevonden zijn met onze software
3. Stellen onze software in staat te communiceren met uiteenlopende apparaten en deze aan te sturen, zoals verlichting, geluid, motoren.

Voorbeelden:

DMX USB dongle



Inter2Face PC Control Peripheral Card



I2F MEDIAPLUS

I2F MediaPlus zijn extra's die niet behoren tot de basis van de software.

Vb. **I2F Sound** is een extra functie voor het afspelen van geluid dat niet geïntegreerd is in een videoclip, bv. achtergrondmuziek.

Zo kan I2F MediaBrick een lijst met muziekstukken afwerken en tegelijkertijd video of andere media tonen, zonder dat er een verband is tussen beide.

I2F MEDIABOX

I2F Media Products worden geïnstalleerd op standaard hardware.

Afhankelijk van wat men precies wil bereiken kan zelfs een basis type computer dienst doen.

Wilt u echter beelden aan een hoge resolutie reproduceren, verschillende types bestanden tegelijk tonen of gewoon zeker zijn dat uw toepassing dag na dag automatisch functioneert, dan is een minimale standaard voor de hardware en componenten een vereiste.

I2F MediaBox is ontworpen om die garantie te bieden. Het is standaard hardware met als belangrijkste voordelen:

1. een functionele vormgeving met een optionele extensie voor kabeluiteinden en pluggen
2. gemakkelijk te bevestigen aan wand of tafel in eender welke oriëntatie
3. op elk moment actuele en uiterst geschikte componenten voor het doel, eventueel à la carte samengesteld.

I2F MediaBox bestaat in twee formaten:

- **microATX** (335 x 255 x 91 mm) en
- **minilTX** (275 x 188 x 75 mm).

Lees de technische specificaties voor editie 01/2009 in de *I2F MediaBox folder* op onze website.



STERKE TROEVEN VAN I2F MEDIA PRODUCTS

- **I2F Media Products zijn niet gebonden aan specifieke hardware types of merken.**

Onze producten zijn ontwikkeld op basis van standaard hardware. Met elke upgrade van de gebruikte hardware of grafische kaart worden de prestaties van onze software beter.

I2F MediaBox wordt uitgerust met de beste op de markt beschikbare componenten, aangepast aan de behoeften van de toepassing.

Zodra I2F Media Products geïnstalleerd zijn en de toepassing actief is, kan elke menselijke tussenkomst uitgesloten worden. Irrelevante programma's worden best gewoon verwijderd.

De "**Media Control Server (MCS)**" is op die wijze een toepassingsgericht werktuig.

- **Niet alleen de inhoud is belangrijk, maar ook de mensen voor wie de "show" bedoeld is.**

De *relevantie* voor het publiek wordt volgens ons niet altijd voldoende gewaardeerd.

Door het sterke verband in onze software tussen inhoud en gebruikte hardware en dankzij de mogelijkheid die de software heeft om die hardware te controleren kunt u waken over **de relevantie van uw presentatie**.

De beleving is authentiek en tegelijk is dit een milieuvriendelijke en zuinige werkwijze!

- **I2F Media Products zijn ontwikkeld door een team met meer dan 20 jaar ervaring in R&D en in de realisatie van gedurfde audiovisuele projecten.**

Die kennis en ervaring zijn geconsolideerd in onze producten, die hun waarde bewezen hebben in veeleisende toepassingen: showcontrole, interactieve presentaties, perfect gesynchroniseerde beelden en geluid, spelletjes, musea, tentoonstellingen, digital signage, ... Lees het hoofdstuk "Referenties" op onze website.

- **Onze software is gebruikersvriendelijk en heeft een logische structuur.**

Gebruikers kunnen rekenen op diverse vormen van begeleiding en follow-up.

I2F MediaBrick, ons kernproduct, stelt de gemotiveerde gebruiker in staat verbluffende resultaten te bereiken in zeer weinig tijd. Een training van enkele uren volstaat in de meeste gevallen.

De gebruikersinterface is opgebouwd vanuit onze praktijkervaring en gebaseerd op standaard grafische programma's.

- ✓ Een **demoversie** van de software I2F MediaBrick kan vrijblijvend gedownload worden van onze website of is te verkrijgen op eenvoudig verzoek.
- ✓ Een **handleiding** in het Engels is beschikbaar via de "help" knop.
- ✓ Een **technische brochure** is beschikbaar op onze website.
- ✓ Een **werkboek** waarin enkele concrete toepassingen stapsgewijze worden gerealiseerd, is eveneens beschikbaar voor alle gebruikers.
- ✓ Verschillende **modellen van presentaties** die wij zelf gemaakt en uitvoerig getest hebben voor klanten, zijn op aanvraag te verkrijgen.
- ✓ Inter2Face is steeds bereid u gratis via e-mail te **helpen** om de definitie van uw presentatie of show (i2d file) correct te formuleren.

Nog vragen? Aarzel niet ons te contacteren.



Inter2Face BVBA - Persilstraat 51E/401 - 3020 Herent - België
<http://www.inter2face.eu> <http://i2f.mediaproducts.info>
 Tel. +32 (0)16.205543 E-mail: mediapro@inter2face.eu